

ขั้นตอนการเข้าใช้งานระบบฐานข้อมูลสนับสนุนการดำเนินงาน (ระบบPSO๑๑๑ออนไลน์)

2.วิธีการเข้าผ่าน Mozilla Firefox

เมื่อเปิดด้วย Mozilla Firefox จะพบหน้าจอนี้

การเชื่อมต่อไม่ปลอดภัย
คุณได้ลองใช้ Firefox เพื่อเชื่อมกับเว็บไซต์ office.dpc9.info แต่เราไม่สามารถยืนยันได้ว่าการเชื่อมต่อของคุณปลอดภัย

อย่างไรก็ตาม เมื่อคุณเชื่อมต่อระบบนี้กับ เว็บไซต์อื่น ๆ ของบริการของส่วนราชการอื่น ๆ ได้ เช่นเว็บไซต์ข่าวได้เข้ามาดูก็อาจทำให้สามารถเข้าถึงข้อมูลของเว็บไซต์ได้

ฉันทราบอย่างไร?
ถ้าคุณต้องการที่จะใช้เว็บไซต์ของภาครัฐโดยไม่เสียค่าใช้จ่าย 9 บาทต่อปี เราขอแนะนำให้คุณใช้เบราว์เซอร์ของภาครัฐ

- รายละเอียดทางเทคนิค
- ฉันเข้าใจถึงความเสี่ยง

1.เลือกฉันเข้าใจถึงความเสี่ยง

การเชื่อมต่อไม่ปลอดภัย
คุณได้ลองใช้ Firefox เพื่อเชื่อมกับเว็บไซต์ office.dpc9.info แต่เราไม่สามารถยืนยันได้ว่าการเชื่อมต่อของคุณปลอดภัย

อย่างไรก็ตาม เมื่อคุณเชื่อมต่อระบบนี้กับ เว็บไซต์อื่น ๆ ของบริการของส่วนราชการอื่น ๆ ได้ เช่นเว็บไซต์ข่าวได้เข้ามาดูก็อาจทำให้สามารถเข้าถึงข้อมูลของเว็บไซต์ได้

ฉันทราบอย่างไร?
ถ้าคุณต้องการที่จะใช้เว็บไซต์ของภาครัฐโดยไม่เสียค่าใช้จ่าย 9 บาทต่อปี เราขอแนะนำให้คุณใช้เบราว์เซอร์ของภาครัฐ

- รายละเอียดทางเทคนิค
- ฉันเข้าใจถึงความเสี่ยง

2.เลือกเพิ่มข้อยกเว้น

เพิ่มข้อยกเว้นความปลอดภัย

คุณกำลังกล่าวถึงวิธีการที่ Firefox จะทำการรวมตัวคุณเว็บไซต์นี้
ธนาคาร, ร้านอาหาร และเว็บไซต์สาธารณะที่ถูกกฎหมายจะไม่ให้คุณทำเช่นนี้

เซิร์ฟเวอร์
ตำแหน่งที่ตั้ง:

สถานะใบรับรอง
เว็บไซต์นี้พยายามที่จะระบุตัวตนด้วยข้อมูลที่ไม่ต้อง

เว็บไซต์ผิด
The certificate belongs to a different site, which could mean that someone is trying to impersonate this site.

ไม่รู้จักผู้จัดพิมพ์
The certificate is not trusted because it hasn't been verified by an authority using a secure signature.

จัดเก็บข้อยกเว้นนี้ถาวร (ก)

3.เลือกรับใบรับรอง

4.เลือกยืนยันข้อยกเว้น

Language : English

Enter Username/password and click to login.

Username

Password

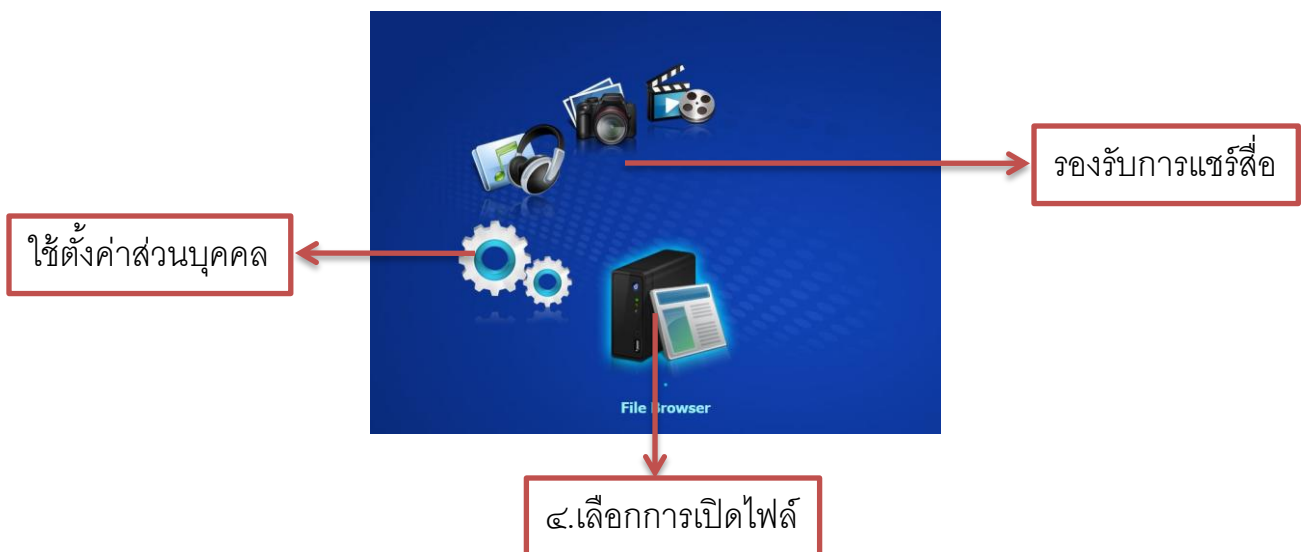
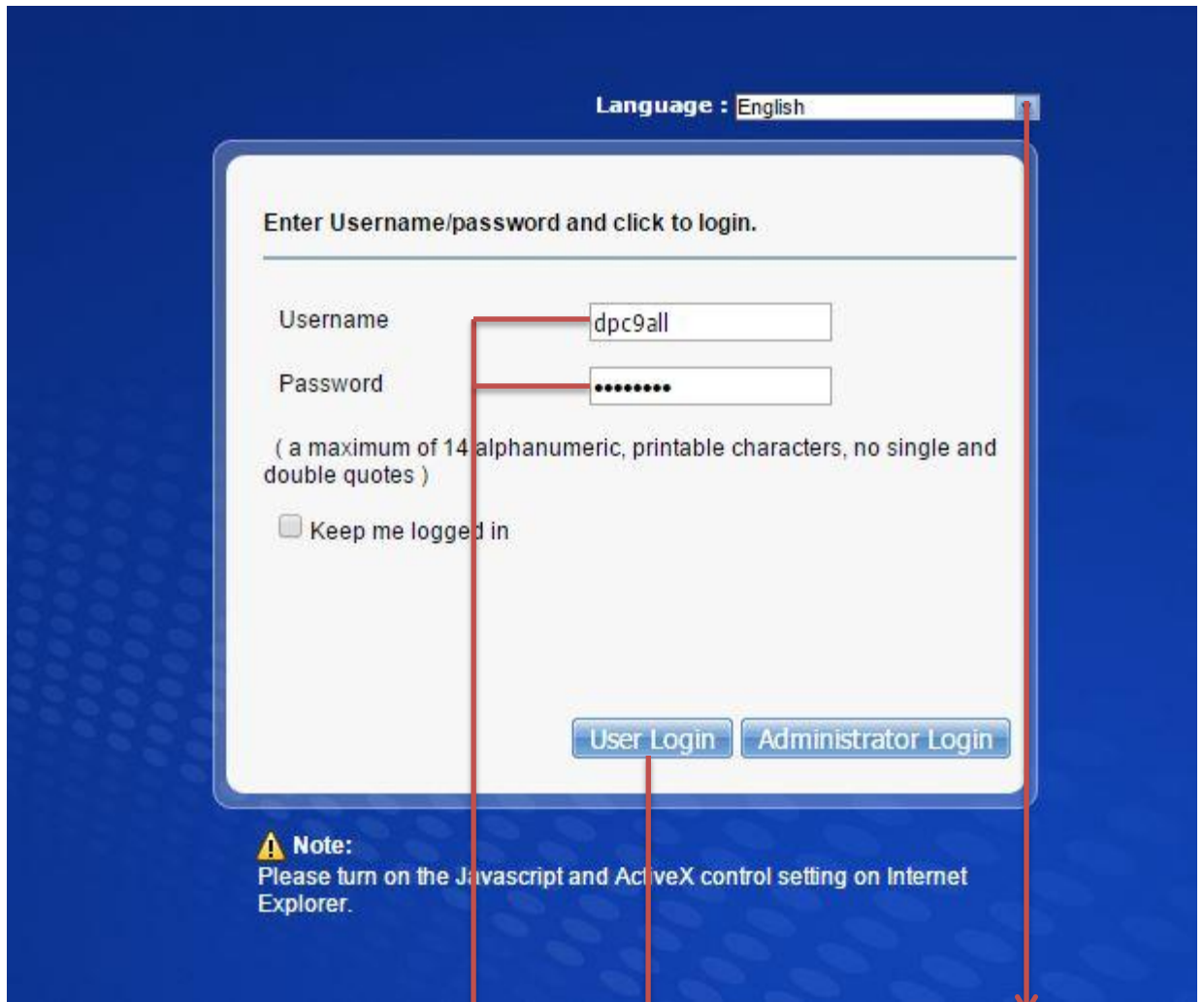
(a maximum of 14 alphanumeric, printable characters, no single and double quotes)

Keep me logged in

Note:
Please turn on the Javascript and ActiveX control setting on Internet Explorer.

5.เข้าสู่หน้าเข้าสู่ระบบ

ขั้นตอนการเข้าใช้งานระบบฐานข้อมูลสนับสนุนการดำเนินงาน (ระบบPSO๑๑๐๑ออนไลน์)



ขั้นตอนการเข้าใช้งานระบบฐานข้อมูลสนับสนุนการดำเนินงาน (ระบบPSO๑๑๐๑ออนไลน์)

PSO1101

- ฐานข้อมูลสนับสนุนการดำเนินงาน
 - 1.ฐานข้อมูลกฎหมายระเบียบ(ผู้รับผิดชอบกลุ่มบริหาร)
 - 2.ฐานข้อมูลนโยบายยุทธศาสตร์แผนงาน โครงการตัวชี้วัด(ผู้รับผิดชอบกลุ่มแผนง
 - 3.ฐานข้อมูลวิจัยผลิตภัณฑ์ทางวิชาการและการเผยแพร่(ผู้รับผิดชอบกลุ่มพัฒนาวิ
 - 4.ฐานข้อมูลองค์ความรู้(ผู้รับผิดชอบพัฒนาองค์กร)
 - 5.ฐานข้อมูลเฝ้าระวังป้องกันควบคุมโรค(ผู้รับผิดชอบกลุ่มระบาด)
 - 6.ฐานข้อมูลสนับสนุนการดำเนินงาน(ผู้รับผิดชอบกลุ่มบริหาร)
 - 7.ฐานข้อมูลเครือข่ายองค์กรหน่วยงานที่เกี่ยวข้อง(ผู้รับผิดชอบกลุ่มสื่อสาร)
 - 8.ฐานข้อมูลนิเทศติดตามประเมินสรุปผลการดำเนินงาน(ผู้รับผิดชอบศูนย์ประสาน
 - 9.ฐานข้อมูลอื่นๆ ของกลุ่ม
- recycle
- เว็วลาร์ย

Name

ฐานข้อมูลสนับสนุนการดำเนินงาน

๖.แสดงข้อมูลใน sub folder

๕.คลิก+เพื่อดู sub folder

รีเฟรชหลังปรับปรุงข้อมูล

๗.ด้านล่างเป็นเครื่องมือที่ใช้ในการทำงาน

สร้างFolderใหม่

เปลี่ยนชื่อ

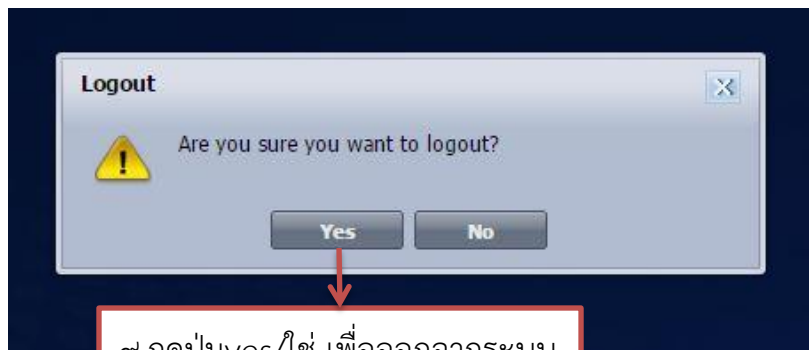
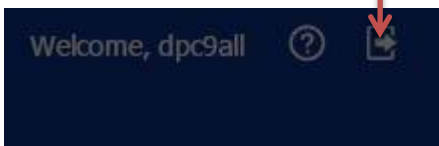
นำไฟล์ข้อมูลออก

ลบข้อมูล

นำเข้าไฟล์ข้อมูล

บีบอัดข้อมูล

๘.เมื่อเลิกใช้ให้ออกจากระบบทุกครั้ง(มุมบนสุดด้านขวา)



๙.กดปุ่มyes/ใช่ เพื่อออกจากระบบ